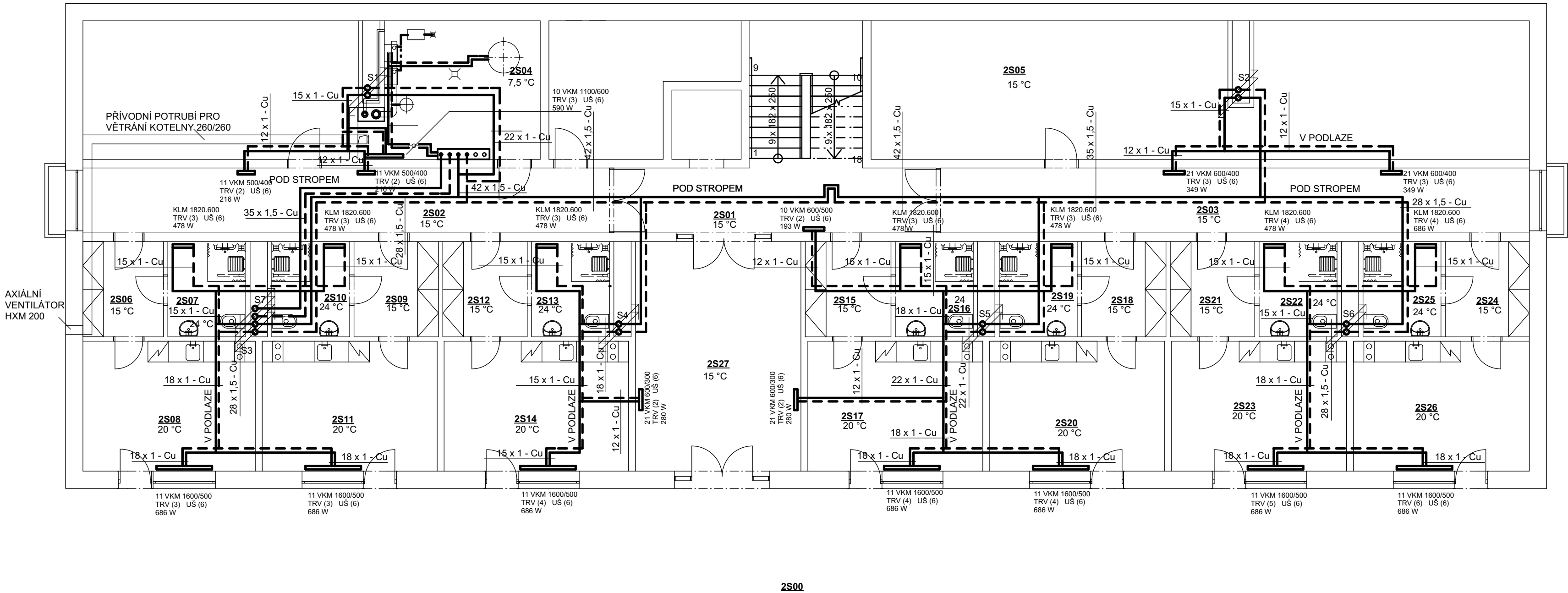


# VYTÁPĚNÍ DOMU S PEČOVATELSKOU SLUŽBOU

PŮDORYS 2PP



## LEGENDA POTRUBÍ:

- PRÍVODNÍ POTRUBÍ - Cu 55 °C
- VRATNÉ POTRUBÍ - Cu 45 °C

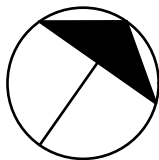
## LEGENDA:

- 11 VKM 1600/500 DESKOVÉ OTOPNÉ TĚLESO KORADO RADIK TYP 11, PŘIPOJENÍ VENTIL KOMPAKT - STŘEDOVÉ NAPOJENÍ, DÉLKAVÝŠKA
- TRV TERMOSTATICKÝ VENTIL ROHOVÝ
- UŠ UZAVÍRACÍ ŠROUBENÍ
- 686 W VÝKON TĚLESA


POZNÁMKA:  
OTOPNÁ TĚLESA JSOU NA STĚNU PŘIPEVNĚNA POMOCÍ KONZOL FIRMY KORADO

TEPLOTNÍ SPÁD SOUSTAVY 55/45 °C

VENKOVNÍ VÝPOČTOVÁ TEPLOTA -15 °C



0,000 = 343,510 m n.m., B.p.v. / SOUŘADNICOVÝ SYSTÉM S-JTSK

DRUH PRÁCE	BAKALÁŘSKÁ PRÁCE		 <div>VYSOKÉ UČENÍ TECHNICKÉ V BRNĚ FAKULTA STAVEBNÍ  ÚSTAV TECHNICKÝCH ZÁŘIZENÍ BUDOV</div>	
VYPRACOVAL	Iveta Michalíčková			
VEDOUCÍ PRÁCE	Ing. Marcela Počinková, Ph.D.			
STAVEBNÍK	Město Chotěboř, Trčků z Lipy 69, 583 01 Chotěboř			
MÍSTO STAVBY	Chotěboř, kat. území Chotěboř, parc. č. 1227/1			
NÁZEV STAVBY	NOVOSTAVBA DOMU S PEČOVATELSKOU SLUŽBOU		FORMÁT	4 A4
STAVEBNÍ OBJEKT	SO 01 DŮM S PEČOVATELSKOU SLUŽBOU		DATUM	05/2015
ČÁST	D.1.4 TECHNIKA PROSTŘEDÍ STAVEB - VYTÁPĚNÍ		STUPEŇ PD	DPS
OBSAH:			MEŘÍTKO	Č. VÝKRESU
PŮDORYS 2PP			1:100	D.1.4.01